



AMIS DES MONUMENTS ET SITES DE L'EURE

BP 90589 – 27025 EVREUX CEDEX

Tél. : 06 18 94 80 92

E-mail : info@amse.asso.fr

Association reconnue d'Utilité Publique

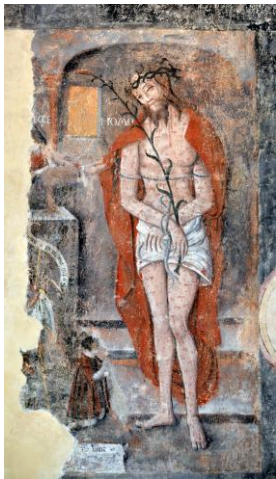
agrée pour la protection de l'environnement

Site Internet : www.amse.asso.fr

Une brochure
d'accompagnement
est en vente sur
chaque site

CONFLUENCE PATRIMOINE MECONNU DE L'EURE AU SUD DE PACY, EN VALLEE D'EURE Dimanche 1^{er} septembre 2024

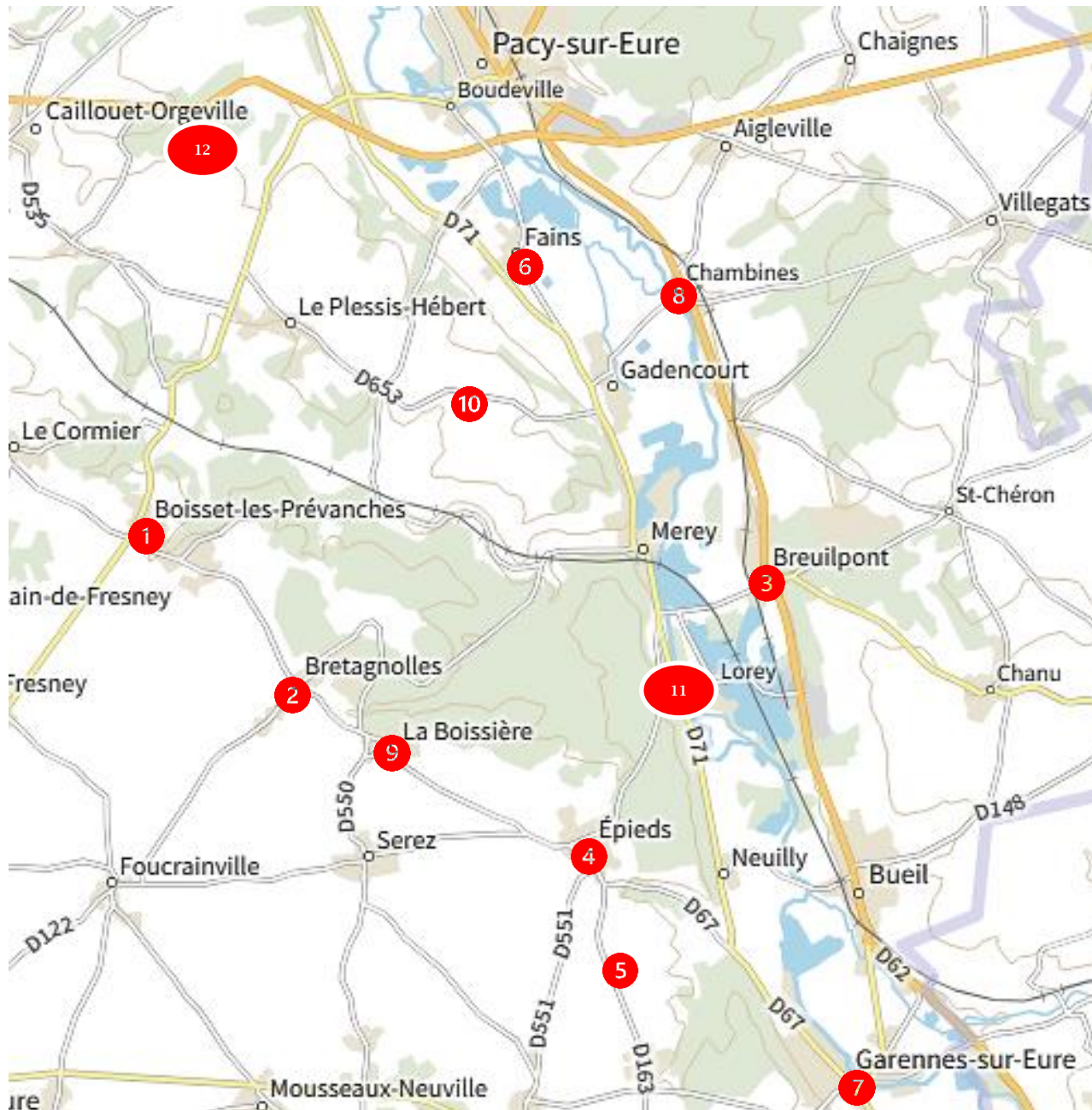
Visites gratuites - Parcours fléché à faire en toute liberté - Sites commentés de 10 h à 18 h



Seine
Normandie
AGGLOMÉRATION

DÉPARTEMENT DE
L'EURE
en Normandie


NORMANDIE-SEINE



- 1) **BOISSET-LES-PREVANCHES** : Domaine des Prévanches (manoir) et site nature château des Prévanches (27120) [entrée allée de tilleuls]
- 2) **BRETAGNOLLES** : église Notre-Dame rue de l'église (27220)
- 3) **BREUILPONT** : château 1 place du G. de Gaulle (27640)
- 4) **EPIEDS** : église Saint-Martin 20 place Henri IV (27730)
- 5) **EPIEDS** : pyramide d'Ivry au sud d'Épieds sur la D 163 (27730)
- 6) **FAINS** : église Saint-Pierre rue du moulin (27120)
- 7) **GARENNES-SUR-EURE** : église Saint-Aignan rue J. Jaures (27780)
- 8) **HECOURT** : moulin de Chambines rue du moulin (27120)
- 9) **LA BOISSIERE** : église Saint-Jacques route des Hautes Moneresses (27220)
- 10) **LE PLESSIS-HEBERT** : château du Bosc-Roger 93 Bosc-Roger (27120)
- 11) **MEREY-BREUILPONT** : Pont d'Arcole chemin de la Chapelle (27640 Breuilpont)
- 12) **PACY-SUR-EURE** : château du Buisson de May (Saint-Aquilin-de-Pacy) 164 Buisson de May RN 13 (27120). L'accès sera fléché : ne pas prendre l'accès dangereux par la RN 13



Restauration possible
auprès du food truck
« Chez Gillou »
(brochettes, frites)
à Garennes-sur-Eure,
en face de l'église.
Contact : **0777348965**